

CORTE/CUT

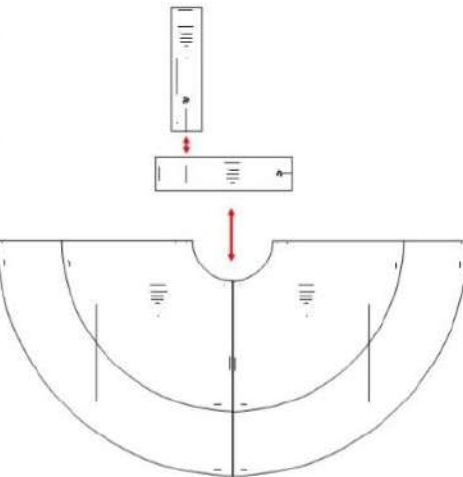
1.- Falda delantera y trasera. 2 Cortes con tela doblada
2.- Pretina de cintura. 1 Corte con tela doblada
3.- Tirantes del hombro. 2 Cortes con tela doblada
—Fusionado para la pretina y los tirantes (solamente en la mitad en los largos)

1.- Front and back skirt. 2 Cuts with folded fabric
2.- Waistband. 1 Cut with folded fabric
3.- Straps, shoulder. 2 Cuts with folded fabric
—Entretela, for waistband and straps (only in the middle)

ESPECIFICACIONES/SPECS

Tela: De preferencia telas de Algodón — La falda es circular con un largo hasta la rodilla aprox. Y está indicado como opción un segundo largo que va sobre la rodilla — Las piezas del molde incluyen 1 cm de costura — Si su trabajo es por talla, corte las piezas como lo indica el molde. Si su trabajo es personalizado, ajuste el molde a las medidas del cuerpo antes de cortar. Consulte la Tabla de Medidas Punto Patrones, recuerde que los cuerpos no son todos iguales, las tallas son solo una aproximación

Fabric: Cotton fabrics preferably - The skirt is circular, with a knee length And a second length that goes over the knee is indicated as an option - The mold pieces include 1 cm of seam - If your work is by size, cut the pieces as indicated by the mold. If your work is custom, adjust the mold to body measurements before cutting. Consult the Punto Patrones Measurement Table, remember that the bodies are not all the same, the sizes are only an approximation



CONFECCION/MAKING

A.- Coser la falda delantero trasero
B.- Armar y coser la pretina
C.- Colocar los tirantes
—Opciones: Deje una abertura de unos 5 cms en las tallas mas chicas y unos 7 cms en las grandes en el costado izquierdo para luego colocar la pretina con 2 broches, es optativo

A.- Sew the front back skirt
B.- Assemble and sew the waistband
C.- Place the braces
—Options: Leave an opening of about 5 cm in the smaller sizes and about 7 cm in the large ones on the left side and then place the waistband with 2 snaps, it is optional

TELA Y CONSUMO/GENDER TOTAL

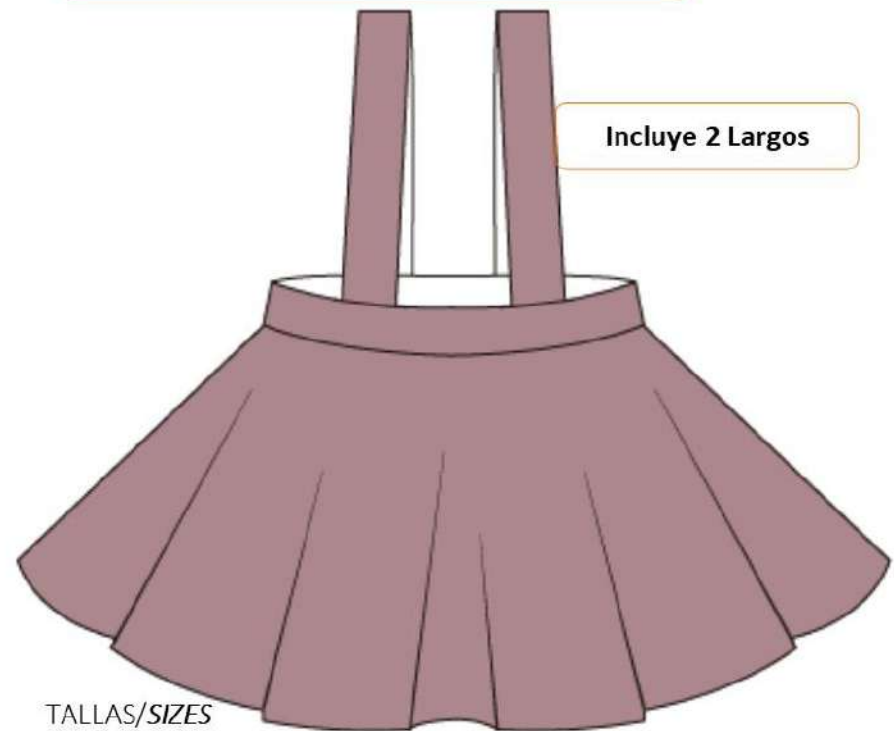
Para la T-12m (55 cms) - T-8 (95 cms) aprox
Se considero cortes en tela de 1,50 mts de ancho. Si el ancho es otro, consulte el consumo con su proveedor

For T-12m (55 cms) - T-8 (95 cms) approx
Cuts in fabric 1.50 meters wide were considered. If the width is different, check the consumption with your supplier



**CODIGO
646**

FALDA CIRCULAR TIRANTES / CIRCULAR SKIRT WITH STRAPS



TALLAS/SIZES

RN 3m 6m 9m 12m 18m

24m 36m

4 6 8 10 12



Punto Patrones



- Adquiere Patrones Digitales. Descarga e imprime en casa.
- Matrices para Maquinas Bordadoras. Encuentra PES, JEFF, XXX
- Patrones Impresos, adquiere tus compras online con despachos a todo Chile.
- Encuentra puntos de ventas mas cercanos. Servicios, Articulos y mas en un solo lugar.

www.puntopatrones.com





- PATRONES INCLUYEN 1 CENTIMETRO DE COSTURA PARA CORTAR Y ARMAR
- CONFIGURE SU IMPRESORA AL MISMO FORMATO DE HOJA QUE ELIGIO
- PATTERNS INCLUDE 1 CENTIMETER OF SEWING TO CUT AND ASSEMBLE
- CONFIGURE YOUR PRINTER TO THE SAME PAPER FORMAT YOU CHOOSE



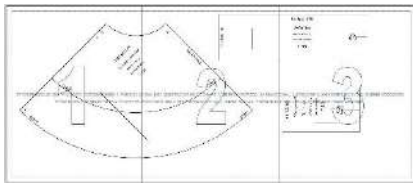
 **JUNTAR HOJAS**
PUT PAPER TOGETHER



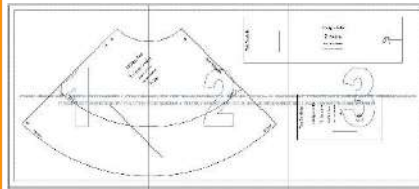
 **NO MONTAR**
DO NOT MOUNT PAPER

ARMADO DE LAS HOJAS POR TALLAS PAPER ASSEMBLY

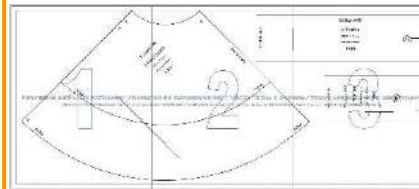
1m



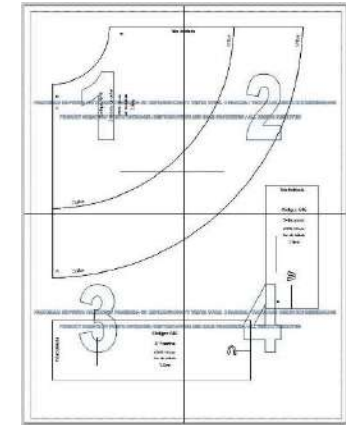
3m



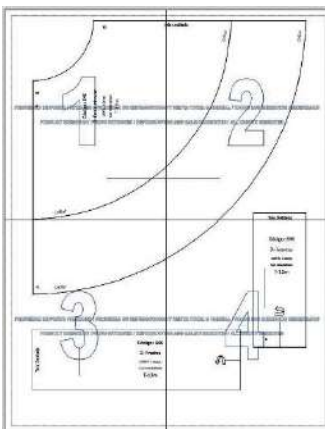
6m



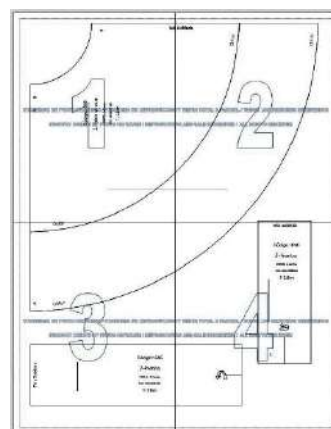
9m



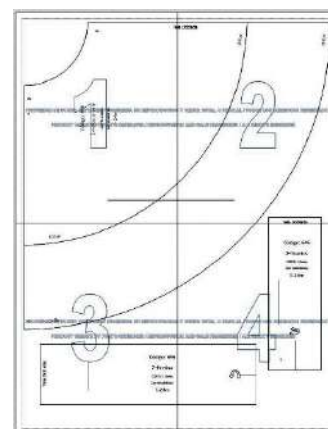
12m



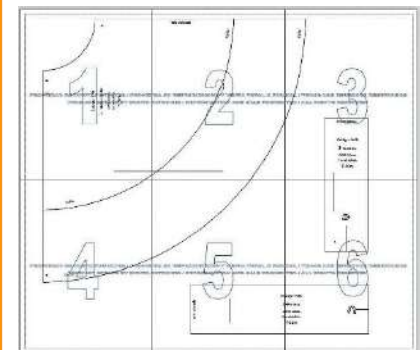
18m



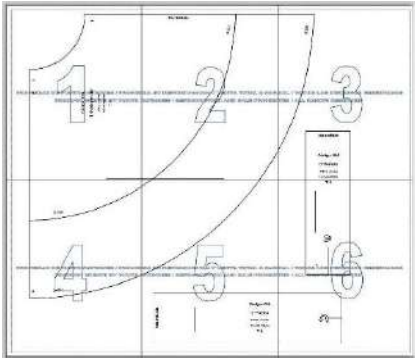
24m



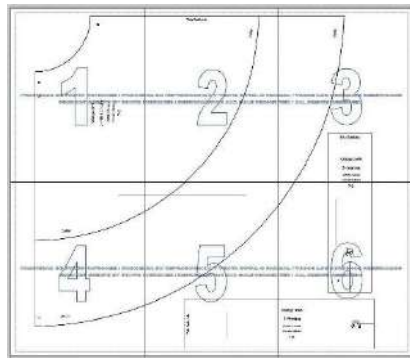
36m



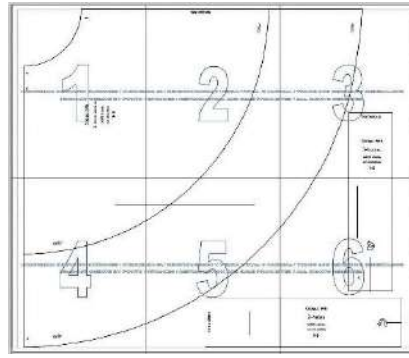
4



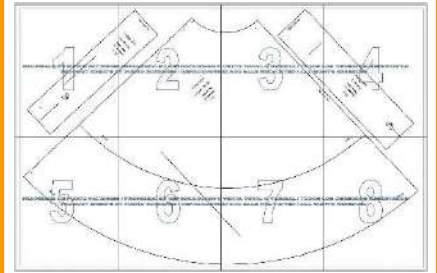
6



8



10



12

